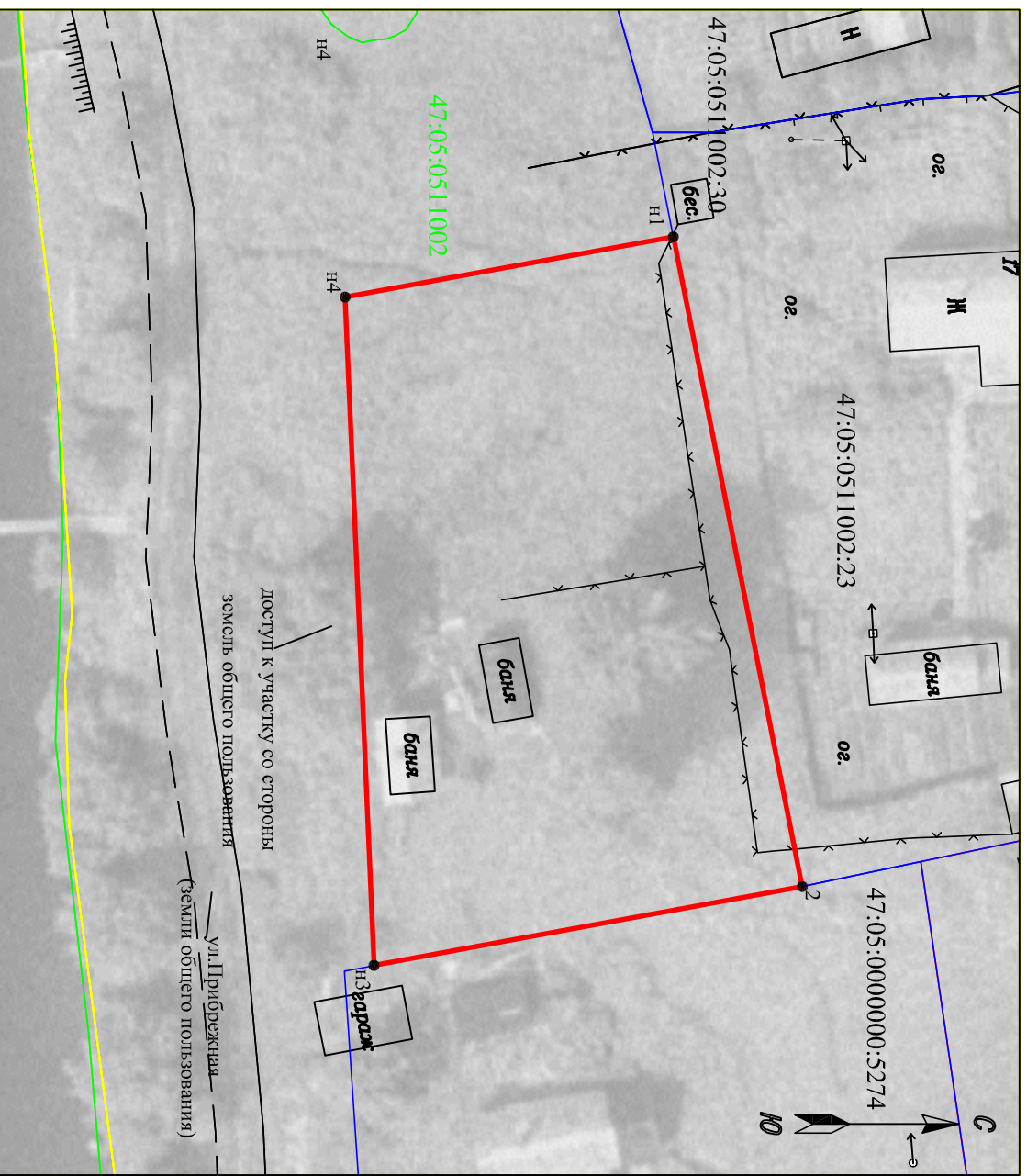


Схема расположения земельного участка или земельных участков на кадастровом плане территории



Условные обозначения:

- н1 - характеристная точка границы, сведения о которой позволяют однозначно определить её на местности
- вновь образованная часть границы, сведения о которой достаточны для определения её местоположения
- граница кадастрового деления
- :ЗУ1 - обозначение земельного участка

Утверждена

Постановлением Администрации

(наименование документа об утверждении, включая наименование муниципального образования)

органов государственной власти или органов местного самоуправления, принявших решение об утверждении схемы

"Важинского городского поселения Поддоржского муниципального района"

Ленинградской области"

или подписавших соглашение о перераспределении земельных участков)

№ _____

от _____

Условный номер земельного участка		:ЗУ1	
Площадь земельного участка		1200м ²	
Обозначение характеристик точек границы	Координаты в системе координат МСК-47		
	X	Y	Z
н1	552143.57	3247918.08	
н2	552152.42	3247902.66	
н3	552123.02	3247908.07	
н4	552121.04	3247922.21	
н7	552143.57	3247918.08	